

## 典型案例汇编

称	
电子	在现代 一记天 2020 上
业技	以“校中 职财务管 制”人才

填写：招生招  
应从试点工作

	案例类型	
疫一 徒制	三教改革	案 上 在 共
新高 学徒	人才培养	1. 招 2. 式 3. 4. 师 5. 招 6. 促

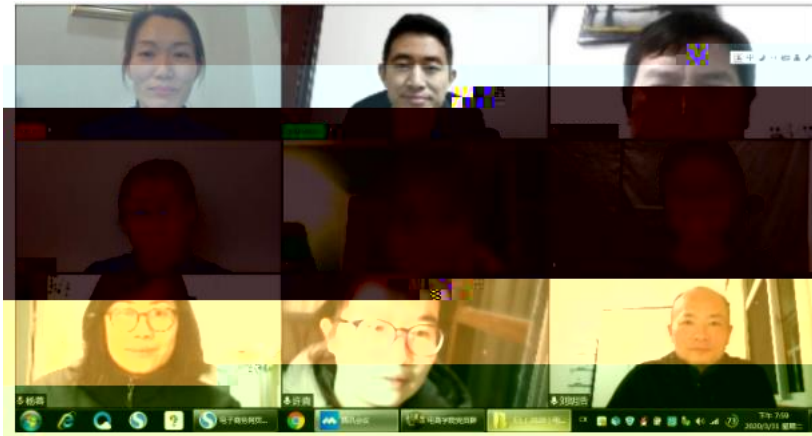
币资队伍、三教改革、  
推广价值上进行描述，

学，采用线 投身学习， 学习与抗疫
学模式 人才培养模
程 “双导师”
素质 方式

— —

2020

2020





2

"

"

3 30

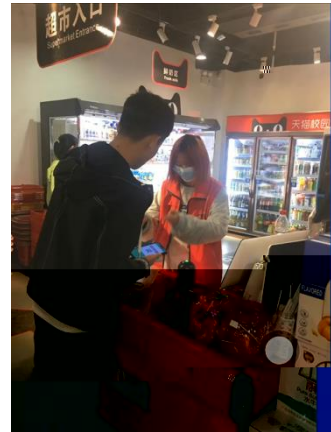
2020 3 29

"

"

"

"



3

5 22

6 14

19 2

2

2020 10 28



:

, ( ) ,

"

"

:



19统计与会计3

签到 问卷 抢答 选人 评分 测验 活动库

抢答 03-10 16:40

1. 调查时间的调查期限的含义... 抢答 03-10 16:40

2. 调查单位与填报单位的关系是(), A、二者是一致的 B、二者有时是一致的 C、二者没有关系 D、调查单位大于... 抢答 03-10 16:40

调查项目是什么? 选人 03-10 16:40

某市规定2019年工业经济活动成果年报呈报时间是2020年1月31日,其调查时间为( )。 抢答 03-10 16:40

调查单位与填报单位的关系是(), A、二者是一致的 B、二者有时是一致的 C、二者没有关系 D、调查单位大于... 抢答 03-10 16:40

5. 统计调查的基本要求... 抢答 03-10 16:40

(课堂互动)

||

||

|

|

|

|

|

|







"

"

"

"

"

"

"

"